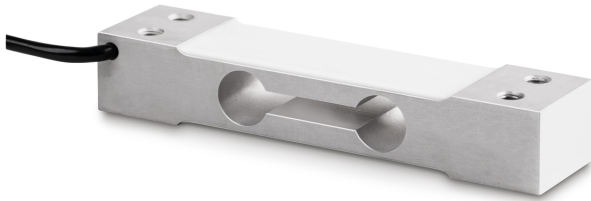


# KERN CP 20-2Y1

**KERN**

Célula de pesagem single-point de alumínio anodizado



## Categoria

Marca	Sauter
Categoria de produto	Célula de medição
Grupo de produto	Célula de pesagem
Família de produto	CP Y1

## Sistema de medição

Gama de pesagem [Max]	20 kg
Ligação da célula de pesagem	4-condutores
Célula de pesagem OIML classe	C2
Célula de pesagem - valor característico - nominal	2 mV/V
Célula de pesagem - valor característico - variância	0,2 mV/V
Célula de pesagem - Erro combinado	0,03%
Célula de pesagem - carga morta [Min] (%)	0%
Aplicações de medição	missa
Célula de pesagem - resistência de entrada - nominal	405 $\Omega$
Célula de pesagem - resistência de saída - nominal	350 $\Omega$
Célula de pesagem - resistência de isolamento - [Min]	5000 M $\Omega$
Célula de pesagem - tensão de alimentação recomendada [Min]	9 V
Célula de pesagem - tensão de alimentação recomendada [Max]	12 V
Célula de pesagem - resistência de entrada - variância	10 $\Omega$
Célula de pesagem - resistência de saída - variância	3 $\Omega$
Direcções da força	pressão

## Homologação

Sinal CE	✓
----------	---

## Desenho

Forma de construção	Célula de pesagem Single Point
Dimensões (L×P×A)	130×22×30 mm
Dimensões plataforma de pesagem (L×P×A)	250×350×0 mm
Material	alumínio
Comprimento do cabo	0,45 m
Montagem - aplicação de força	2 × furo roscado M6
Montagem - dissipação de força	2 × furo roscado M6

## Funções

Protecção IP - unidade completa	IP65
---------------------------------	------

## Condições ambientais

Temperatura de uso [Min]	-10 °C
Temperatura de uso [Max]	40 °C
Temperatura ambiente [Min]	-20 °C
Temperatura ambiente [Max]	50 °C
Temperatura de armazenamento [Min]	-30 °C
Temperatura de armazenamento [Max]	60 °C

## Embalagem e expedição

Leitura força [d] (N)	1 d
Dimensões da embalagem (L×P×A)	120×50×35 mm
Peso líquido	0,071 kg
Método de envio	Serviço de encomendas
Peso líquido aprox.	0,10 kg
Peso bruto aprox.	0,10 kg
Peso de envio	0,1 kg

## Serviços

Número do artigo para calibração DAkkS (força de pressão)	963-261V
---	----------

## Pictogramas

### STANDARD



### OPTION

